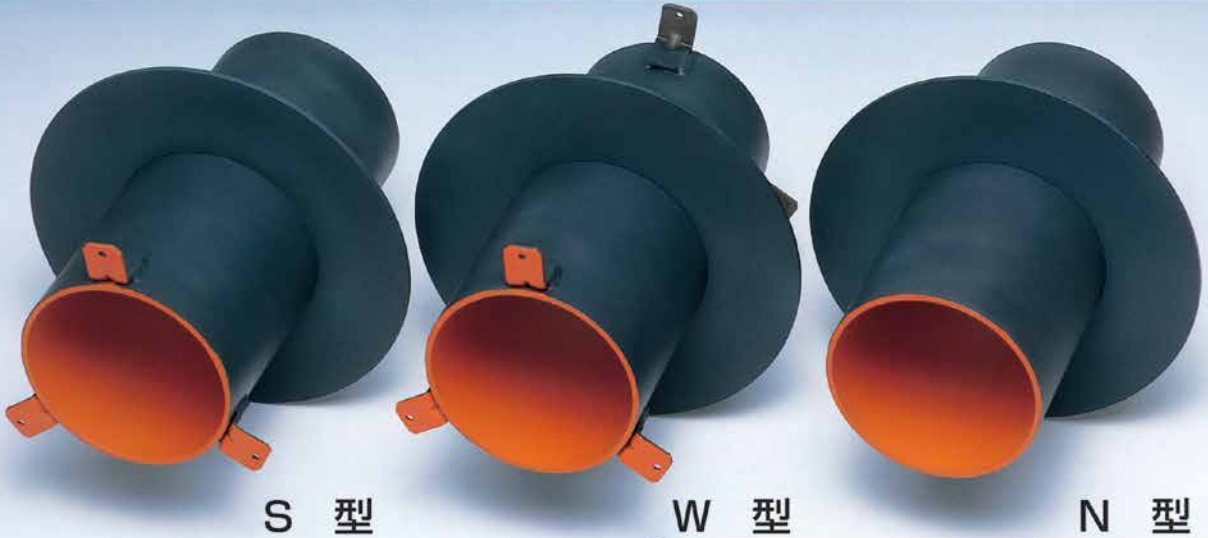


鉄管スリーブ



S 型

W 型

N 型

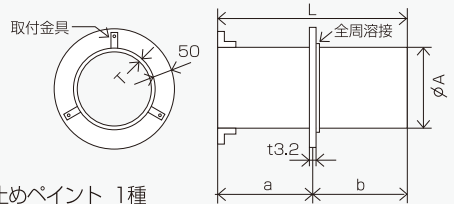
- 基礎の配管用貫通孔を設けるための金具です。……………
- 止水効果があります。……………
- 浸水防止つば付仕様。……………
- 錆発生防止仕様。……………



●STK型 一般構造用炭素鋼鋼管仕様

■規 格

呼称	外径(A)	厚さ(T)	形 状・仕 様
40A	48.6	2.3	<ul style="list-style-type: none"> ●使用材質 (規格) <ul style="list-style-type: none"> ●鋼 管=STK JIS G3444 ●つ ば=SPHC JIS G3131 ●取付金具=SPHC JIS G3131 ●型式・取付金具 <ul style="list-style-type: none"> S型: 片側取付金具付 W型: 両側取付金具付 N型: 取付金具なし ●内面及び端面に錆止塗料塗り JIS K-5674 鉛・クロムフリー錆止めペイント 1種 ●L寸法: W(壁厚・梁幅)-5mm ●鋼管長さ: 100mm~1,000mm (50mmピッチ)
50A	60.5	2.3	
65A	76.3	2.8	
80A	89.1	2.8	
100A	114.3	3.5	
125A	139.8	3.5	
150A	165.2	3.7	
175A	190.7	5.3	
200A	216.3	4.5	
250A	267.4	6.0	
300A	318.5	6.0	
350A	355.6	6.4	
400A	406.4	6.4	



※つば・取付金具のみの御注文も承ります。

